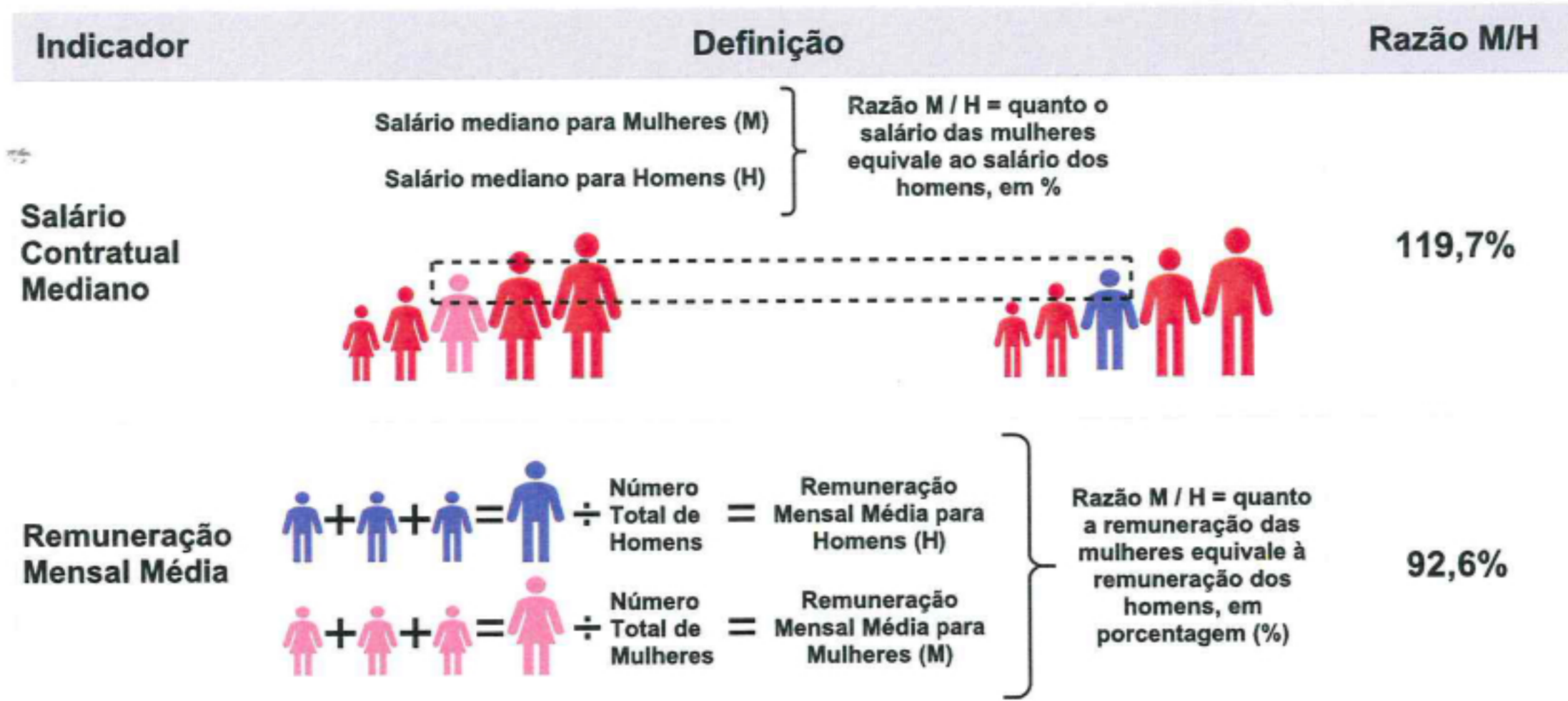


# Relatório de Transparência e Igualdade Salarial de Mulheres e Homens - 1º Semestre 2026

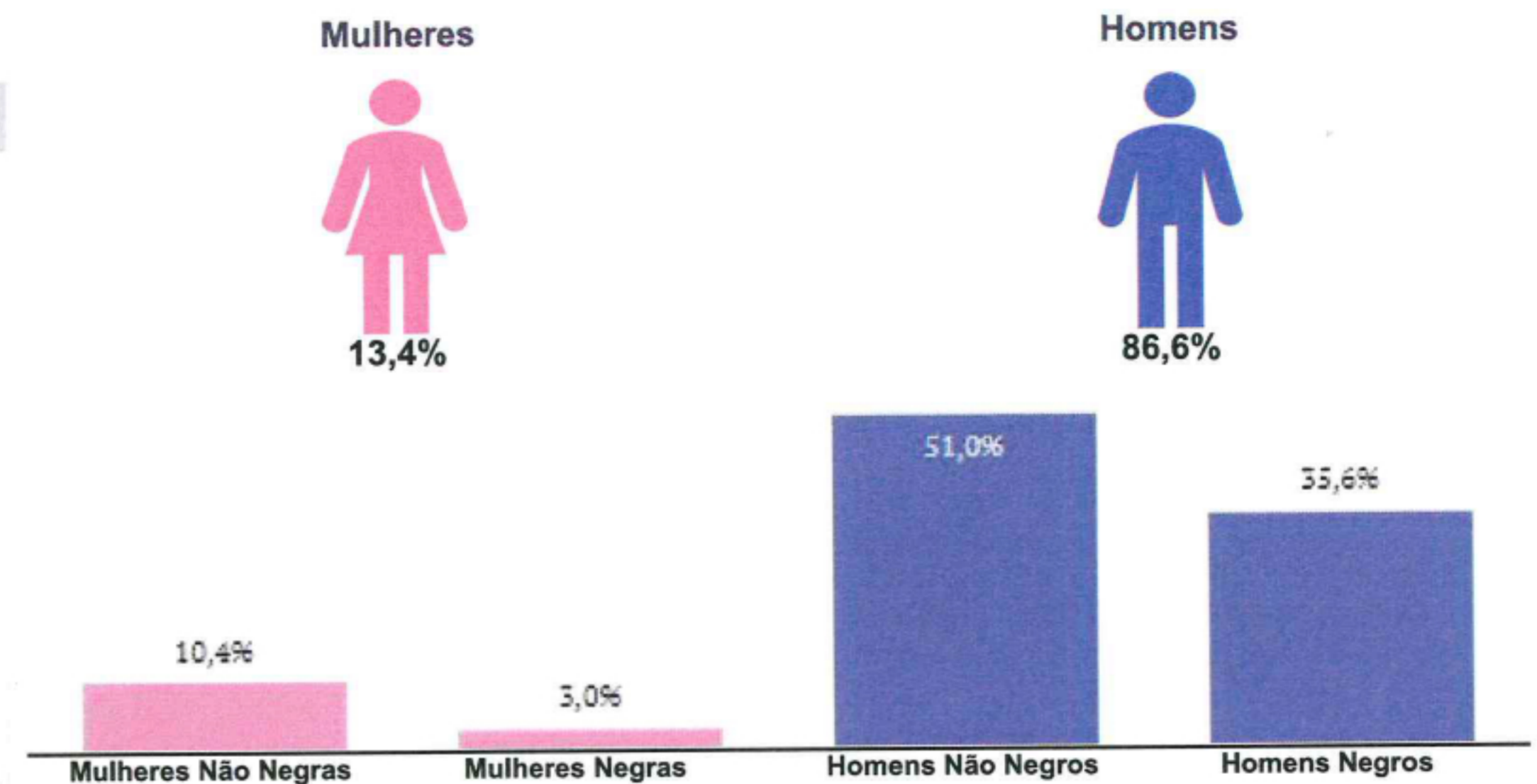
Empregador: 13.987.350/0004-88 / Quant. de trabalhadores ativos em 31/12/2025: 202

## Diferença salarial entre mulheres e homens

- O salário contratual mediano das mulheres equivale a 119,7% do recebido pelos homens.
- A remuneração média mensal das mulheres equivale a 92,6% da recebida pelos homens.

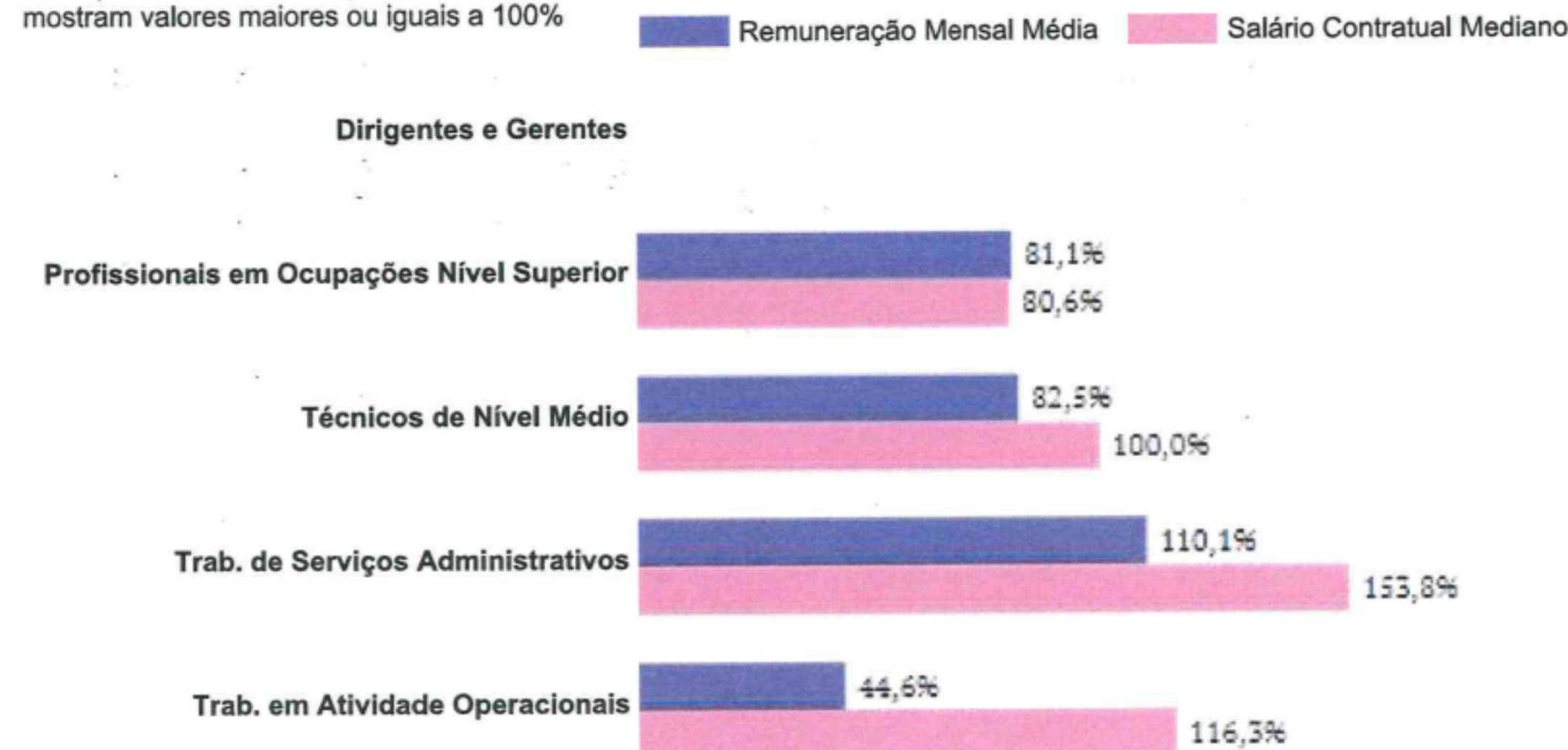


## Composição do total de empregados por sexo e raça/cor



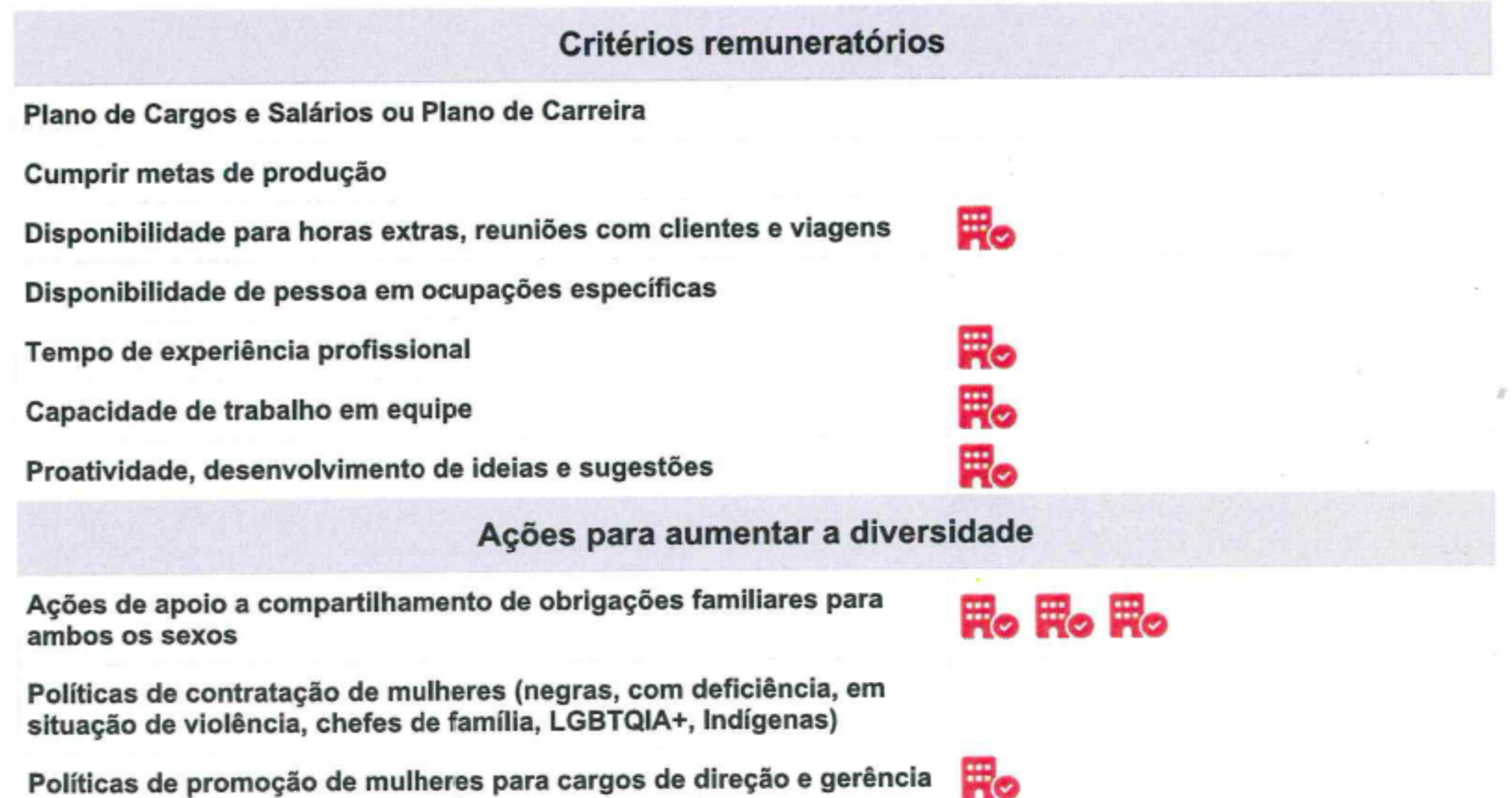
## Diferença salarial entre homens e mulheres, por grandes grupos ocupacionais

São apresentadas em % quanto a remuneração das mulheres vale em relação à dos homens. As situações positivas mostram valores maiores ou iguais a 100%



Para cada grupo de ocupação que não apresenta cálculo da diferença, para salário de contratação ou para remuneração média, pode ter ocorrido um dos seis motivos: (1) por ter menos de três mulheres; (2) por ter menos de três homens; (3) por não ter mulheres; (4) por não ter homens; (5) por não ter três homens nem três mulheres naquele grupo ocupacional; (6) por não ter nem homens nem mulheres naquele grupo ocupacional.

## Critérios de remuneração e ações para garantir diversidade



Fonte: MTE – eSocial, RAIS Mensal (Dezembro/2025) e Portal Emprega Brasil (Fevereiro/2026).

Nota: Os vínculos ativos correspondem à competência de dezembro de 2025, enquanto as remunerações consideram o período de janeiro a dezembro de 2025. As demais